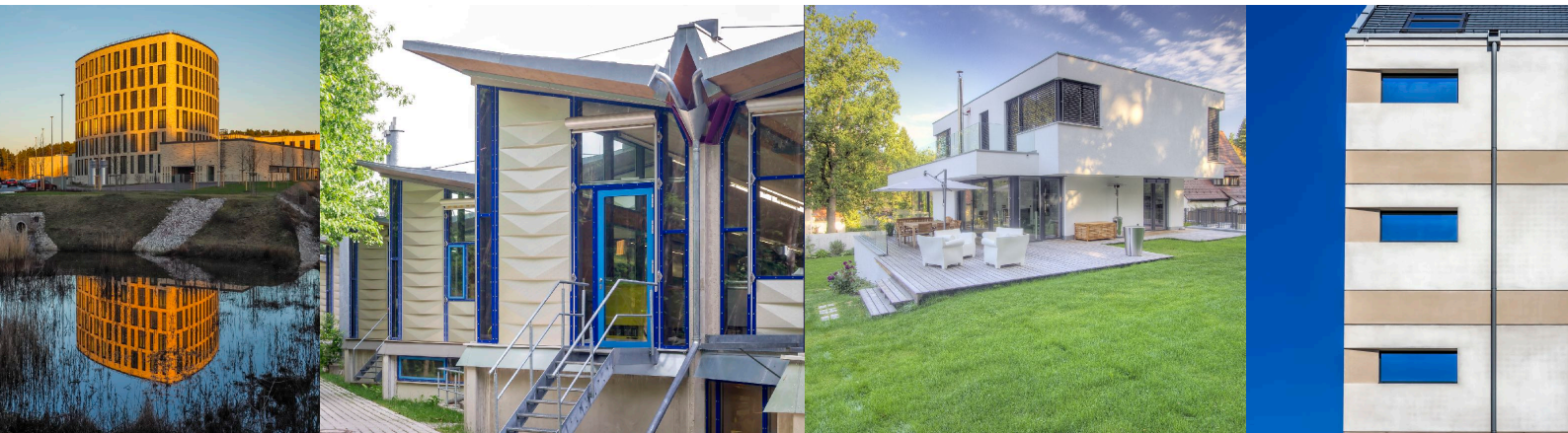


Konstrukteur / Bauzeichner (m/w/d)

Schalung & Bewehrung, Stahlbaukonstruktion



Zu unseren Auftraggebern zählen sowohl die Industrie als auch der Mittelstand im Umkreis von ca. 200 km. Seit vielen Jahren arbeiten wir wiederholt für hiesige Industrie- und Immobilienunternehmen. Neben den gesamten Leistungen der HOAI erarbeiten wir Bedarfs- und Masterpläne für unsere Kunden. Hier legen wir Wert auf gute, engagierte Architektur, die über eine reine Funktionalität hinausreicht.

Wir erwarten

- gute CAD Kenntnisse sowie Kenntnisse in der 3D-Modellierung
- Erfahrung in Schal-/Bewehrungsplanung und Stahlbaukonstruktion
- hohe Teamfähigkeit
- selbstständige und strukturierte Arbeitsweise

Wir bieten

- eine leistungsgerechte Vergütung
- Mitarbeit in einem jungen, familienfreundlichem Umfeld
- Weiterbildung und Mitarbeiterförderung

Werden Sie Teil unseres jungen und dynamischen Teams!

Senden Sie Ihre aussagekräftige Bewerbung mit Ausbildungsabschlüssen, Erfahrungen & Gehaltsvorstellung an info@reindl-team.de