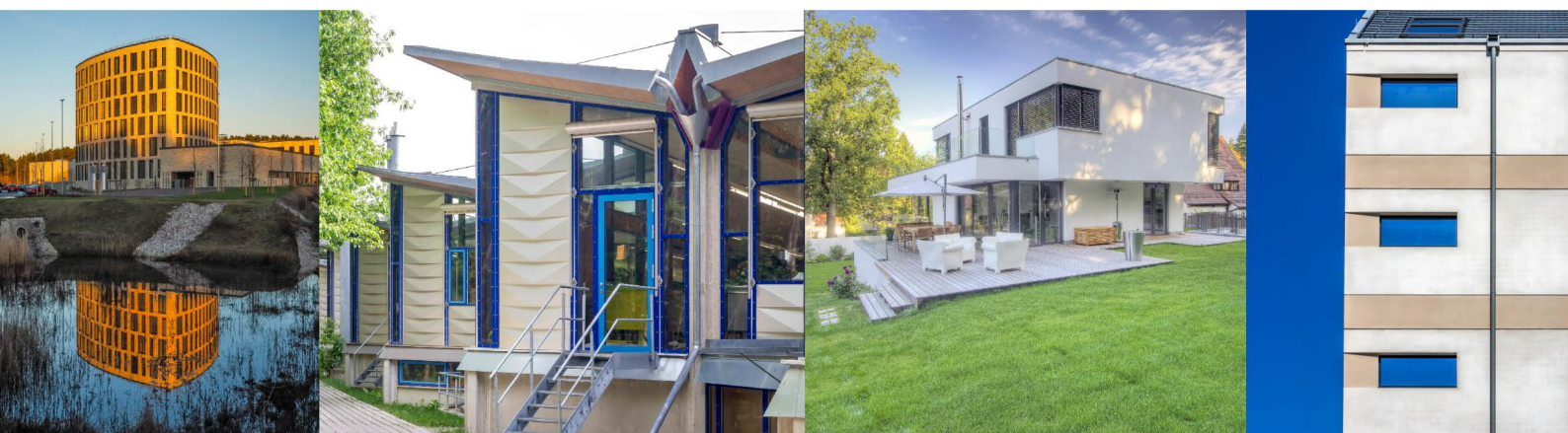


## Architekt / Bauingenieur / Konstrukteur / Bauzeichner (m/w) als Revit Werkplaner



Zu unseren Auftraggebern zählen sowohl die Industrie als auch der Mittelstand im Umkreis von ca. 200 km. Seit vielen Jahren arbeiten wir wiederholt für hiesige Industrie- und Immobilienunternehmen. Neben den gesamten Leistungen der HOAI erarbeiten wir Bedarfs- und Masterpläne für unsere Kunden. Hier legen wir Wert auf gute, engagierte Architektur, die über eine reine Funktionalität hinausreicht. Für prominente Architekten übernehmen wir die Realisierung ihrer Entwürfe ab der Leistungsphase 5.

Wir erwarten

- gute Autodesk Revit Kenntnisse
- hohe Teamfähigkeit
- selbstständige und strukturierte Arbeitsweise

Wir bieten

- eine leistungsgerechte Vergütung
- Mitarbeit in einem jungen, familienfreundlichem Umfeld
- Weiterbildung und Mitarbeiterförderung

Werden Sie Teil unseres jungen und dynamischen Teams!  
Senden Sie Ihre aussagekräftige Bewerbung an [info@reindl-team.de](mailto:info@reindl-team.de)